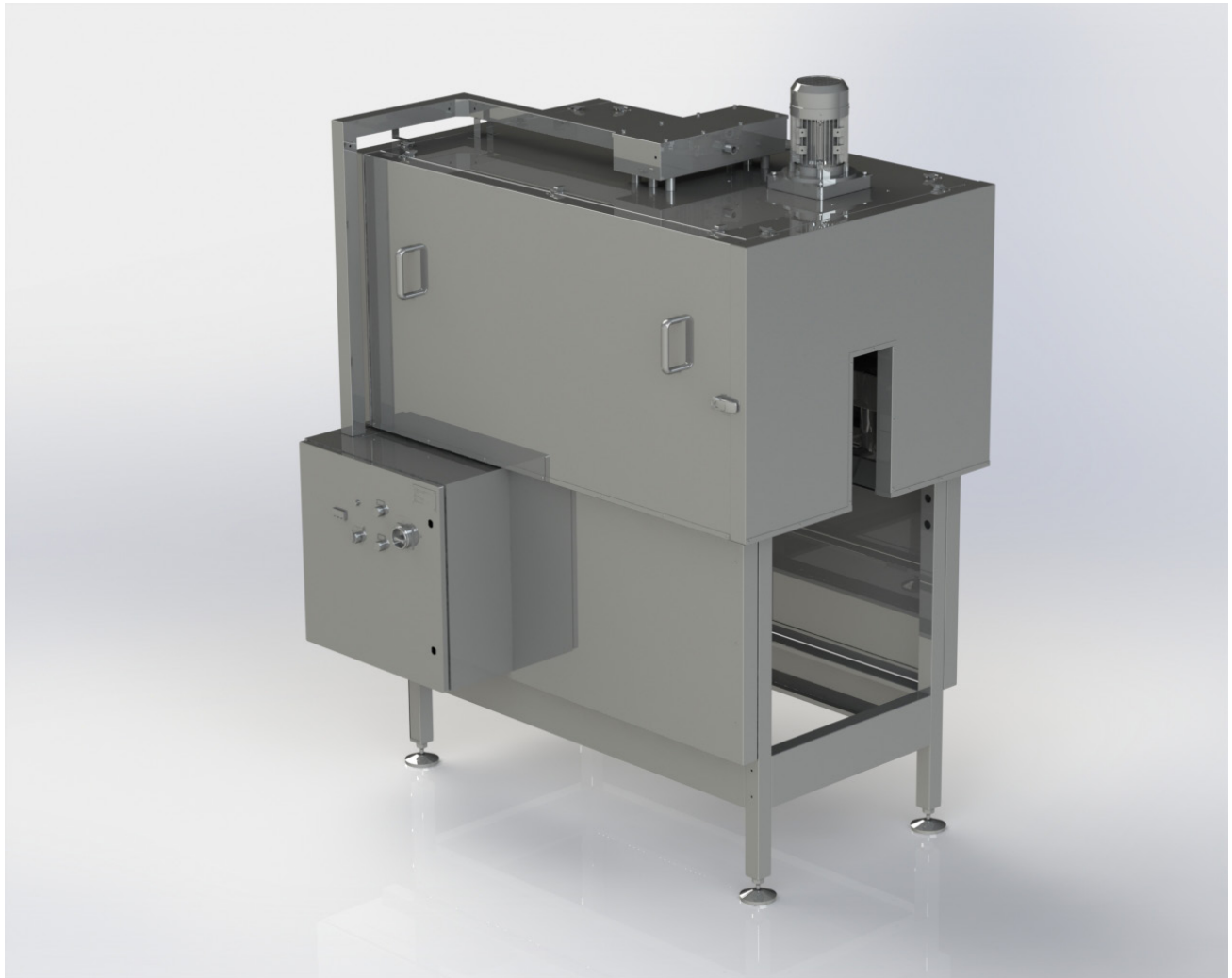


ShrinkMaster 1500 Heißluft-Schrumpftunnel



HAUPTMERKMALE

- Ideal für high-speed Originalitätsverschluss
Schrumpfprozesse mit bis zu 18kW Energie Reserve
- Für Sleeve Dekorationen und vorgewärmten Behältern
- Voll isoliert und mit Edelstahl verkleidet
- 1 Zonen Bereich mit digital gesteuertem Luftprofil
- Niedrige Betriebskosten (26 A / Phase max. Strom)
- 16 komplett einstellbare Heißluftdüsen
- Bis zu 75% Umluftströmung
- Lieferung komplett mit festem Grundgestell aus
rostfreiem Stahl
- Aneinanderreihung der Tunnel für komplizierte Formen
möglich

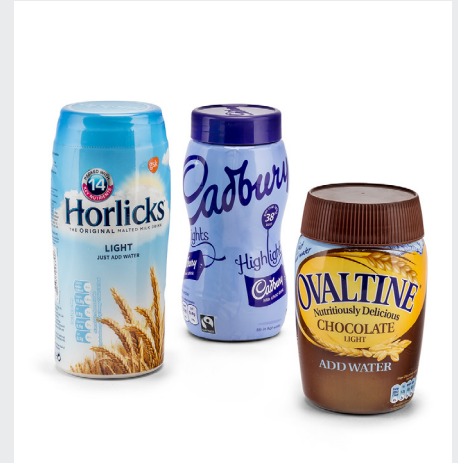
Accraply ShrinkMaster 1500 Heißluft-Schrumpftunnel

Der ShrinkMaster 1500-Schrumpftunnel ist einer der kompaktesten Umluft-Schrumpftunnel auf dem Markt, nimmt nur 1500mm Länge ein und ist ideal zum Schrumpfen von dekorativ bedruckten Sleevehülsen. Er verfügt über eine Wärmezone mit PID-Regelung, die zusammen mit ihren 16 voll einstellbaren Lüfterenddüsen eine genaue Temperaturregelung gewährleistet und die Erstellung eines Wärmeprofiles innerhalb des Tunnels ermöglicht, um eine effiziente Schrumpfung der Sleeve-Hülse zu gewährleisten.

Der ShrinkMaster 1500 Schrumpftunnel ist ideal für mittlere bis hohe Geschwindigkeiten bei Behältern wie Gläsern oder großen Bechern geeignet. Er ist in der Lage, den Sleeve ohne nennenswerte Erwärmung des Behälters zu schrumpfen, wodurch das Verfahren für gekühlte oder gefrorene Nahrungsmittel ebenfalls gut geeignet ist. Die genaue Temperaturregelung und die gute Karkassenisolierung machen den ShrinkMaster 1500 Schrumpftunnel zu einer effizienten Lösung zum Schrumpfen von Sleeve Etiketten und zum Vorheizen von Glasbehältern vor dem Sleeve.

ShrinkMaster 1500-Schrumpftunnel ist nur ein Modell aus der Accraply-Produktreihe an Sleeve- und Etikettenapplikatoren, neben Elektro- und Dampfschrumpfsystemen sowie Behälterhandhabungsgeräten, die Teil der breiten Produkt-Palette auf dem Markt sind.

Speziell konzipierte Applikations- und Schrumpfsysteme aus dieser Produktpalette sind für nahezu alle Kundenanforderungen verfügbar. Accraply verfügt über mehr als 20 Jahre Erfahrung in der Behälter-Dekoration.



Tunnel Type:	Heißluft
Förderband Höhe min/max:	900 mm/1000 mm
Produkt Höhe min/max:	50 mm/300 mm
Produkt Durchmesser min/max:	20 mm/150 mm
Düsen:	16
Düsenlänge:	140 mm
Elektrische Anforderung:	415 VAC, 3 Phase, 26 Amps
Gewicht:	350 kg
Dampf Anforderung:	Nicht erforderlich

** Alle Spezifikationen und Werkzeuganforderungen unterliegen der Beurteilung von Accraply und erfordern alle Sleeve-material- und Produktmuster. Die beschriebenen Spezifikationen reflektieren Standard Maschinenfunktionen. Accraply kann auch weitere Spezifikationen erfüllen. Bitte rufen Sie uns zur Detailabstimmung an.*

Accraply | Trine | Stanford | Graham & Steevit | Harland